



1. H1 incremento % in peso ≤ 5
 2. H2 incremento % in peso ≤ 10
 3-4. Due esempi di impiego della lastra Pregydro



pregy
innovazione



PregYdro

La lastra per gli ambienti umidi

PREGYDRO H1 & H2 La lastra verde contro l'umidità

Le lastre Pregydro sono finalizzate all'impiego in ambienti umidi per la loro capacità di ridurre la ripresa d'acqua fino al 5% in peso.

Tale caratteristica è dovuta agli additivi idrofuganti che riducono notevolmente l'assorbimento dell'umidità rispetto al 35% in peso delle lastre standard.

La loro caratteristica di idrorepellenza le rende idonee ad affrontare,

opportunamente trattate superficialmente, anche situazioni critiche di umidità ambientale costante. Inoltre la Pregydro può sostituire le lastre standard in alcuni dei certificati di resistenza al fuoco SINIAT.

La Pregydro è disponibile negli spessori di 12,5 mm, 15 mm e 18 mm, e viene prodotta in due tipologie ai sensi della Norma EN 520

- **H1** con ripresa d'acqua in peso, dopo immersione, di max 5%
- **H2** con ripresa d'acqua in peso di max 10%

Impieghi: bagni, cucine, docce, pareti esterne, cantinati, controsoffitti sotto porticati, rivestimento di travi e pilastri, e comunque in tutti gli ambienti ove ci sia o sia prevista umidità.

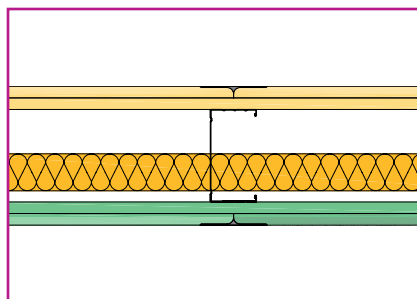
Caratteristiche principali

| | PREGYDRO H2 | PREGYDRO H1 |
|--|--|--------------------------|
| Spessori nominali e tolleranze | 12,5 mm ± 0,5 mm 15 mm ± 0,5 mm 18 mm ± 0,5 mm | 12,5 mm ± 0,5 mm |
| Larghezza nominale e tolleranze ^A | 1200 mm +0/-4 mm | 1200 mm +0/-4 mm |
| Lunghezze nominali e tolleranze ^A | 2000 mm +0/-5 mm ^B 2500 mm +0/-5 mm ^B 3000 mm +0/-5 mm | 3000 mm +0/-5 mm |
| Tipo di bordo ^A | Bordo assottigliato (BA) | Bordo assottigliato (BA) |
| Peso | 10,00 Kg/m ² ^B | 10,00 Kg/m ² |
| N° lastre per confezionamento | 66B | 66 |
| Ripresa d'acqua | <10% in peso | <5% in peso |
| Assorbimento superficiale | ≤180 g/m ² | ≤180 g/m ² |
| Conduttività termica λ | 0,25 W/mK | 0,25 W/mK |
| Reazione al fuoco (euroclasse) | A2-s1,d0 (B) ^B | A2-s1,d0 (B) |
| Impieghi | Tramezzi, contropareti e controsoffitti in ambienti umidi o in presenza di vapore acqueo periodico (bagni e cucine); controsoffittature di portici e tettoie non esposte direttamente all'acqua. | |

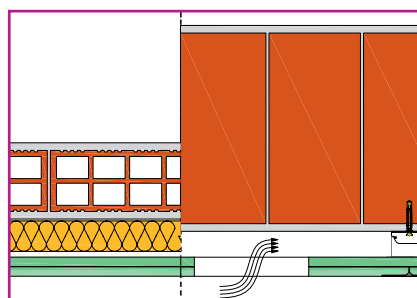
^A Lastre di larghezze, lunghezze e tipi di bordo diversi a richiesta.

^B Per lastre PREGYDRO H2 BA13.

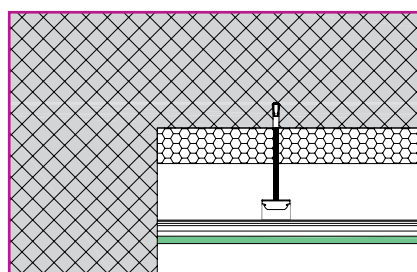
Applicazioni



In parete negli ambienti umidi



In controparete su murature esterne o a ridosso di muri perimetrali dei piani interrati



A controsoffitto negli interni e sotto porticati

Contatti
Siniat S.p.A.
Via Winckelmann, 2
20146 Milano
Tel. +39 02 42415.1
Fax +39 02 42415.350
siniat.italia@siniat.com

www.siniat.com

an **etex** company